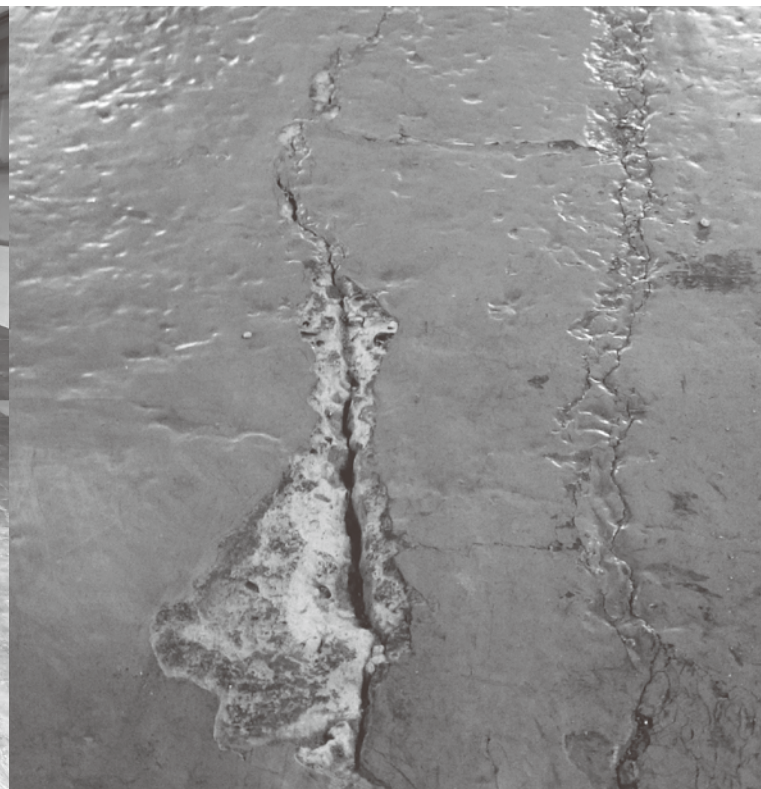


染めQソリューション

床編



普通の塗装だと思っていないですか・・・？

床に大量の油が含侵しており、他社だと塗装不可でコンクリートの打ち換えに・・・

【独自技術に秘密が！】

ナノ結合技術とは…

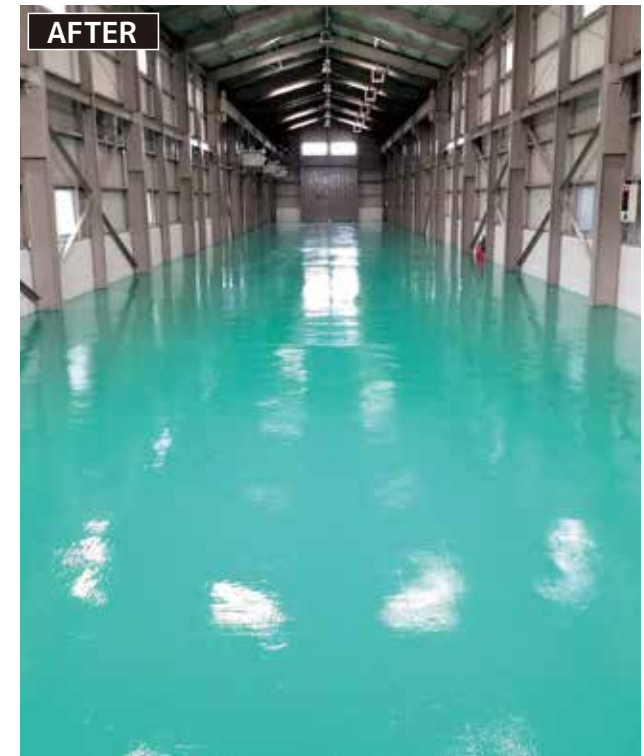
成分をナノ粒子化し
素材に結合させ
長期間効果が持続し
劣化を防ぐ。



素材断面

※イメージ

【染めQなら…】



工期：約7日間
面積：約600㎡

【お困りごと】
切削油を使用していた工場を
居抜き、その後ディーラーで
高級車を置く倉庫となるも、
夏場に油が気化して車やタイヤ
に付着してしまう

お客様の「困った・・・」の声から開発した**再生・延命**ソリューション

過酷な環境下でも建物・設備の長期延命化が可能です。

染めQ床塗料の特徴とは・・・？

①圧倒的な付着力と短工期！

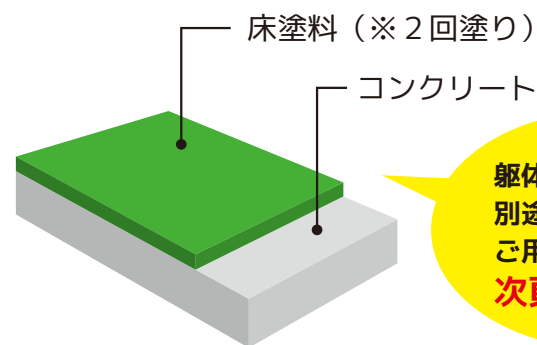


●引張付着試験

コンクリートに床塗料を塗布し引張付着試験を実施。
結果、4N/mm²の力を加えても剥がれず、コンクリートが破壊されてしまった。
※一般的な塗膜とコンクリートの付着強度は1.0 N/mm²以上

床と一体化！

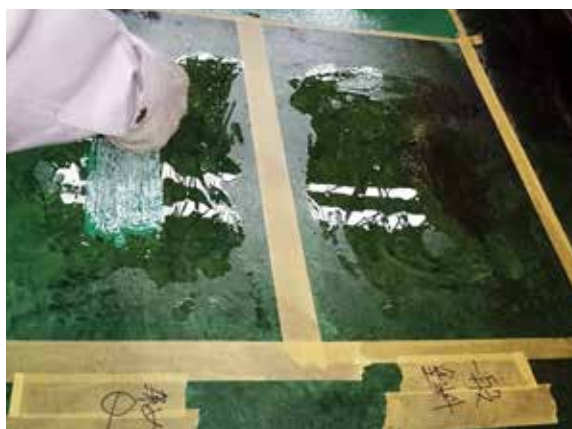
下処理後、プライマーレスでそのまま塗装可能！



躯体状況に応じて別途、補修材をご用意しております。
次頁ご参照

②油がある現場でも？！

自動車工場内にて、現場で使用中の切削油を撒いて実演。
一週間後、マイナスドライバーを使用し強制剥離試験を実施したところ・・・



一週間後



他社床塗料



染めQ (油まみれでも)



油塗装動画

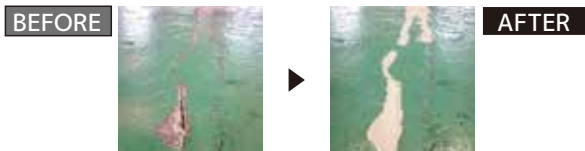
他社床塗料：1週間で所々剥離を確認。強制剥離を行うと面で剥がれてしまい、布製強力ガムテープでも試験でも同様に面で剥がれてしまった。

染めQ床塗料：塗膜は全く剥がれておらず、布製強力ガムテープを貼り付けての試験も塗膜はしっかり密着していた。

欠損補修材

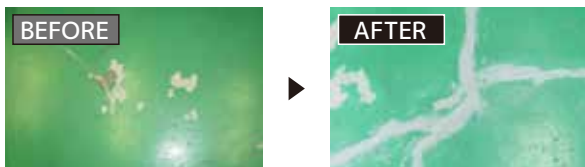
クラック補修材

GOANZENフィラーざらざら



細かなクラックに

GOANZENフィラーなめらか



欠損補修材

DCYフィラー

大きな欠損

UMフィラー

微細な欠損



油の有無

油なし

薄膜で超密着！

床塗料シリーズ 密着!! コンクリには



油あり

油があっても！

床塗料シリーズ 密着!! 油まみれでも



屋外の場合（上塗り）

腐食で屋外では

耐候床041



食品工場や厨房床の施工も
お任せください！



施工実績

ほんの一例ですが・・・

倉庫



工期：5日間

- 1) 下地処理 (表面研磨・清掃)
- 2) 塗装 (密着!! コンクリには)

フォークリフトが走行する床でも
長期間剥がれにくく

物流センター



工期：4日間

- 1) 下地処理 (表面研磨・清掃)
- 2) 塗装 (密着!! コンクリには)

プライマーレスで短期施工
稼働への影響が最小限に

自動車整備工場



工期：3日間

- 1) 下地処理 (表面研磨・清掃)
- 2) 塗装 (密着!! 油まみれでも)

油が含侵しすぐに剥がれていた
ピット床も

屋外



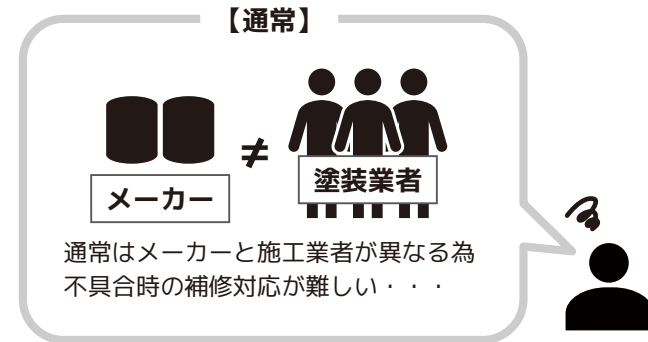
工期：4日間

- 1) 下地処理 (表面研磨・清掃)
- 2) 塗装 (密着!! 油まみれでも)
(耐候床 041)

上塗りで屋外でも
長期間色鮮やかに、剥がれにくく

染めQは安心のメーカー責任施工です！

万が一不具合が発生した時には・・・



【染めQなら…】

床施工は1年間の**保証付き**※

製品開発から施工まで一貫した体制の
染めQだからスピーディーな対応が可能です！

※現場状況によって保証年数が前後する可能性があります。

その他のソリューションはこちらから



会社 HP



【補強工法】
鉄骨階段補強



【補強工法】
スレート補強

染めQ
テクノロジー